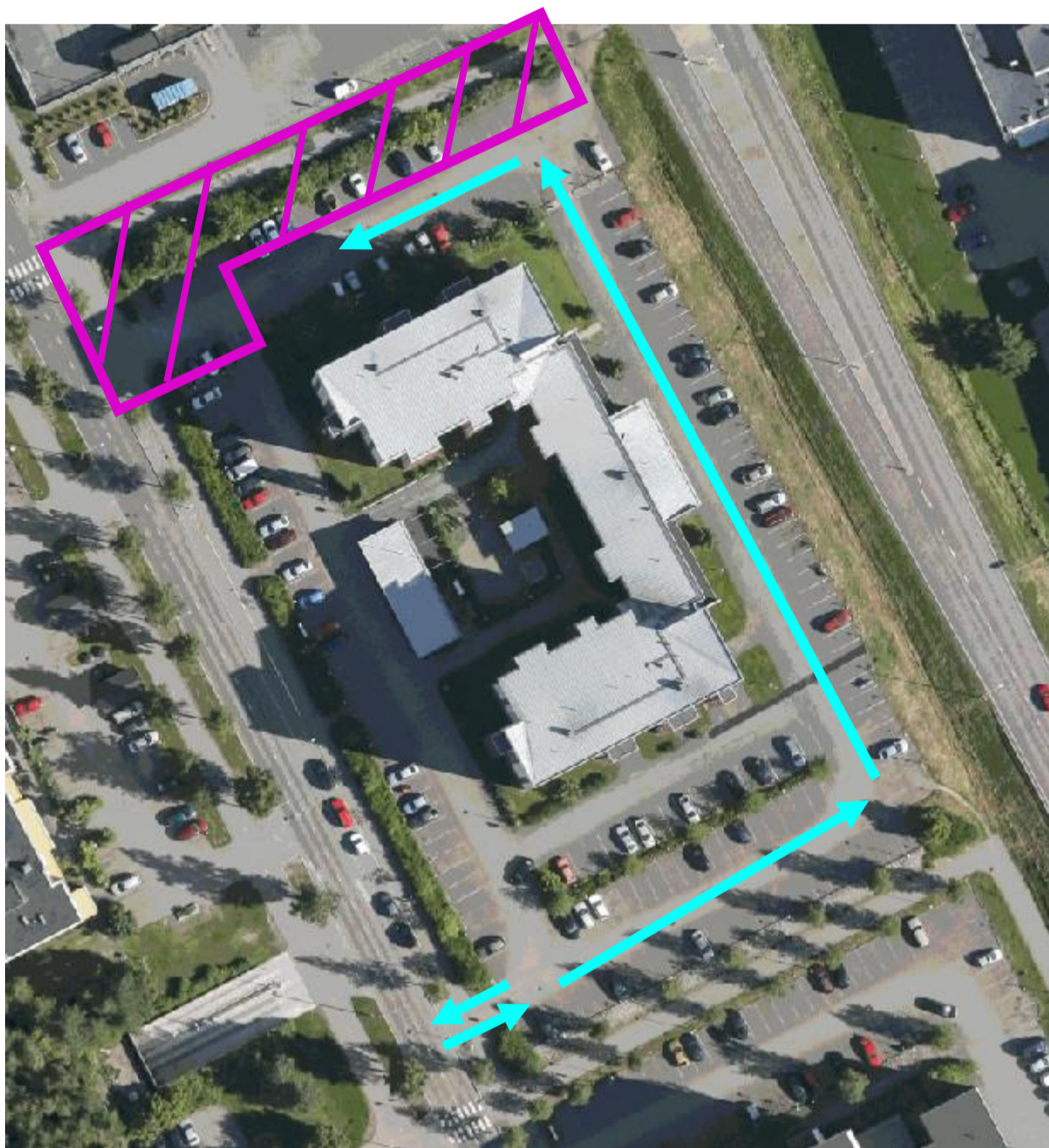


INSINÖÖRINKATU 43 TONTTILIITTYMÄN SULKEMINEN

Raitiotien rakentaminen jatkuu Insinöörinkadulla ja nyt siirtynyt Atomipolulle. Töiden johdosta pysäköintialueen toinen liittymä suljetaan. Eteläinen liittymä pysyy käytössä ja siitä pääsee kiertämään kaikille pysäköintipaikoille.

Pysäköintialueen pohjoinen liittymä on suljettuna viikosta 31 lähtien.

Pahoittelemme työstä aiheutuvaa haittaa.



Palautteet ja kysymykset:

Palvelupiste Frenckell
sähköposti: palvelupiste.frenckell@tampere.fi
puhelin: 03 5656 440

käyntiosoite: Frenckellinaukio 2 B